

StUF Familiecriteria conformiteit van Regie- en Zaakservices

**Toelichting op het voldoen aan de StUF
familiecriteria door het koppelvlak
Regie- en Zaakservices**



Inhoudsopgave

| | |
|---|----------|
| Inhoudsopgave | 2 |
| 1. Doel document | 3 |
| 2. Inhoudelijke criteria | 4 |
| 2.1. E01. Duidelijkheid over de plek in de familiestructuur | 4 |
| 2.2. E02. Organisatorische en functionele werkingsgebied moet duidelijk zijn ... | 4 |
| 2.3. E03. Voldoet aan de regels van de StUF onderlaag (o.a. validerende schema's); | 4 |
| 2.4. E04. Voldoet aan de StUF specificatie voor protocolbindingen; | 4 |
| 2.5. E05. Een structuurplaatje waarin de opbouw schema's wordt duidelijk gemaakt (documentatieverplichting); | 5 |
| 2.6. E06. Contactgegevens beheerder van berichtcatalogus; | 5 |
| 2.7. E07. Voldoet aan naamgeving- en versienummering conventies en andere eisen (namespace conventies) die aan een sectormodel worden gesteld (zie best practices document: comply or explain); | 5 |
| 2.8. E08. Optimaal hergebruik bestaande StUF-onderdelen; | 5 |
| 2.9. E09. Geen conflicten met andere StUF-onderdelen; | 5 |
| 2.10. E10. Relatie en transformatie tussen nieuwe en voorgaande versies van sectormodellen en berichtcatalogi. | 6 |
| 3. Beheersmatige criteria | 7 |
| 3.1. R01. Beheercontinuïteit \geq 3 jaar; | 7 |
| 3.2. R02. Duidelijkheid afhankelijkheid met andere StUF onderdelen (bijv. een configuratieplaatje); | 7 |
| 3.3. R03. Release beleid incl. releasefrequentie en aansluitend op afhankelijke familieleden; | 7 |
| 3.4. R04. Heldere besluitvorming- en participatiestructuur; | 7 |
| 3.5. R05. Vaste vertegenwoordiger beheerorganisatie in regiegroep; | 8 |
| 3.6. R06. Specificaties publiekelijk toegankelijk; | 8 |
| 3.7. R07. Beschreven beheermodel op basis van StUF beheermodel; | 8 |
| 3.8. R08. Inzicht in (voorgenomen) implementaties; | 8 |

1. Doel document

Dit document licht toe op welke wijze het koppelvlak Regie- en Zaakserviceservices invulling geeft aan de StUF familiecriteria. Deze criteria zijn:

Inhoudelijke criteria

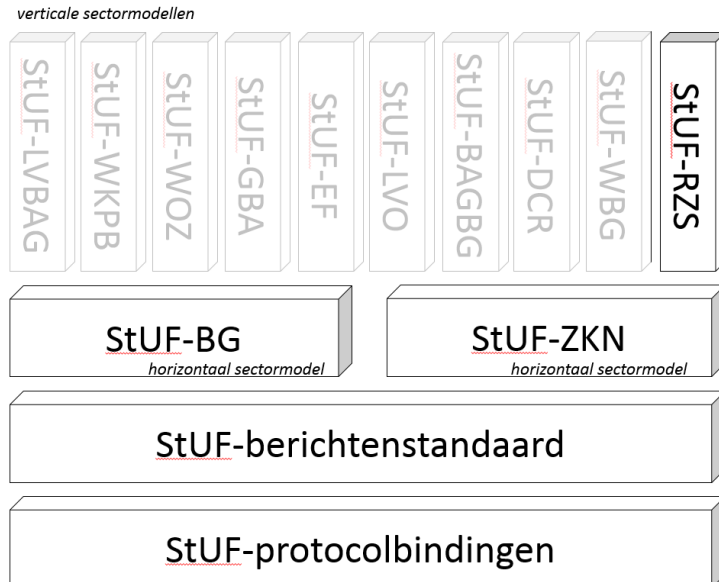
- E01. Duidelijkheid over de plek in de familiestructuur;
- E02. Organisatorische en functionele werkingsgebied moet duidelijk zijn;
- E03. Voldoet aan de regels van de StUF onderlaag (o.a. validerende schema's) ;
- E04. Voldoet aan de StUF specificatie voor protocolbindingen;
- E05. Een structuurplaatje waarin de opbouw schema's wordt duidelijk gemaakt (documentatieverplichting);
- E06. Contactgegevens beheerder van berichtcatalogus;
- E07. Voldoet aan naamgeving- en versienummering conventies en andere eisen (namespace conventies) die aan een sectormodel worden gesteld (zie best practices document: comply or explain);
- E08. Optimaal hergebruik bestaande StUF-onderdelen;
- E09. Geen conflicten met andere StUF-onderdelen;
- E10. Relatie en transformatie tussen nieuwe en voorgaande versies van sectormodellen en berichtcatalogi.

Beheersmatige criteria

- R01. Beheercontinuïteit ≥ 3 jaar;
- R02. Duidelijkheid afhankelijkheid met andere StUF onderdelen (bijv. een configuratieplaatje) ;
- R03. Release beleid incl. releasefrequentie en aansluitend op afhankelijke familieleden;
- R04. Heldere besluitvorming- en participatiestructuur;
- R05. Vaste vertegenwoordiger beheerorganisatie in regiegroep;
- R06. Specificaties publiekelijk toegankelijk;
- R07. Beschreven beheermodel op basis van StUF beheermodel;
- R08. Inzicht in (voorgenomen) implementaties;

2. Inhoudelijke criteria

2.1. E01. Duidelijkheid over de plek in de familiestructuur



2.2. E02. Organisatorische en functionele werkingsgebied moet duidelijk zijn

De standaard heeft betrekking op de interactie tussen de referentiecomponenten Regiesysteem, Zaaksysteem, Zakenmagazijn en de taakspecifieke Backoffice-componenten die een rol spelen in het sociaal domein. Tevens wordt in deze standaard het referentiecomponent Abonnementenbeheer geïntroduceerd. Dat is een component die notificaties over zaken faciliteert. Deze standaard beschrijft hoe zaak-gegevens tussen het Regiesysteem, het zakenmagazijn en taakspecifieke backoffice-systemen worden uitgewisseld. In de koppelvlakspecificatie is deze interactie gedetailleerd beschreven. Tevens is in het bijbehorende informatiemodel in kaart gebracht welke gegevens het betreft.

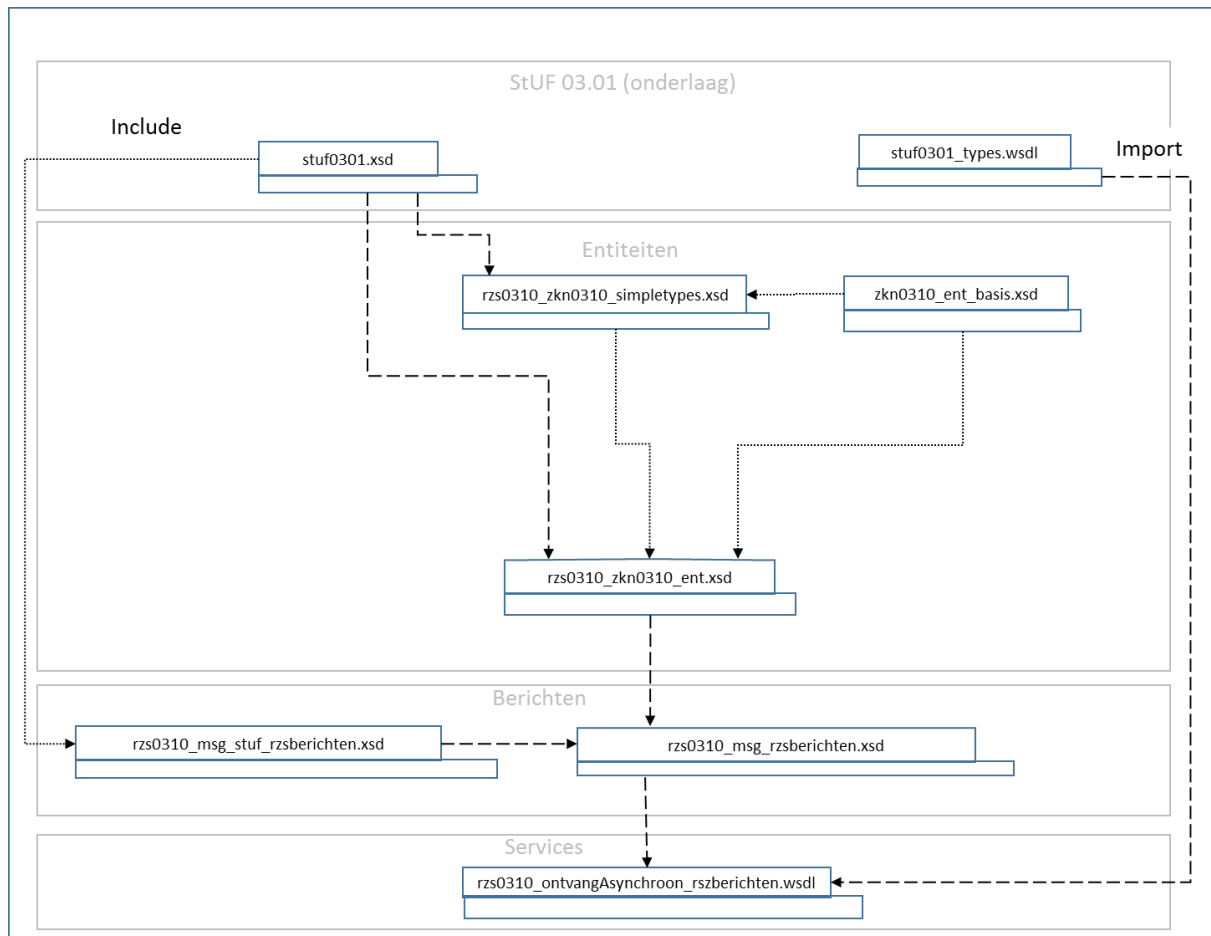
2.3. E03. Voldoet aan de regels van de StUF onderlaag (o.a. validerende schema's);

De standaard voldoet aan de regels van de StUF onderlaag. De schema's valideren allen zelfstandig en als onderdeel van de includes/imports vanuit de berichten.

2.4. E04. Voldoet aan de StUF specificatie voor protocolbindingen;

De standaard voldoet aan de StUF specificatie voor protocolbindingen. Er wordt naar verwezen en er wordt specifiek gebruik gemaakt van StUF protocolbindingen 3.02 / HTTPS (zonder SSL authenticatie)/XML/SOAP/MTOM.

2.5. E05. Een structuurplaatje waarin de opbouw schema's wordt duidelijk gemaakt (documentatieverplichting);



2.6. E06. Contactgegevens beheerder van berichtcatalogus;

Kwaliteitsinstituut Nederlandse Gemeenten.

2.7. E07. Voldoet aan naamgeving- en versienummering conventies en andere eisen (namespace conventies) die aan een sectormodel worden gesteld (zie best practices document: comply or explain);

De naamgeving en versienummering voldoen aan de conventies die aan een koppelvlakspecificatie worden gesteld.

2.8. E08. Optimaal hergebruik bestaande StUF-onderdelen;

Er wordt optimaal hergebruik gemaakt van bestaande StUF-onderdelen.

2.9. E09. Geen conflicten met andere StUF-onderdelen;

Er zijn geen conflicten met andere StUF-onderdelen.

2.10. E10. Relatie en transformatie tussen nieuwe en voorgaande versies van sectormodellen en berichtcatalogi.

StUF Regie- en zaakservices maakt gebruik van StUF-ZKN 3.10. Daarmee is er een sterke relatie met het RGBZ. Daarnaast maakt StUF Regie- en Zaakservices gebruik van berichten uit StUF Zaak – en Documentservices.

Er is geen vorige versie en er is geen sprake van transformatie.

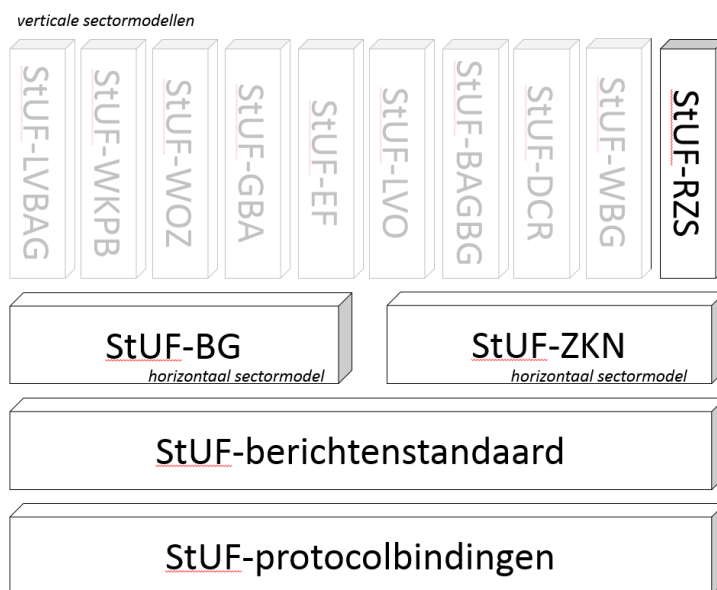
3. Beheersmatige criteria

3.1. R01. Beheercontinuïteit ≥ 3 jaar;

Het regulier beheer wordt uitgevoerd door KING. Afspraken omtrent beheer zijn geborgd in het convenant met een aanvullend addendum Regie- en zaakservices. Het addendum is ondertekend door KING en diverse leveranciers.

3.2. R02. Duidelijkheid afhankelijkheid met andere StUF onderdelen (bijv. een configuratieplaatje);

StUF Regie- en zaakservices gebruik van StUF-ZKN. Daarmee is er een sterke afhankelijkheid van RGBZ.



3.3. R03. Release beleid incl. releasefrequentie en aansluitend op afhankelijke familieleden;

Het releasebeleid volgt het StUF Beheermodel 1.22. Daarnaast wordt het releasebeleid StUF-ZKN 3.10 gevolgd. Dit betekent maximaal 4x per jaar een patch en maximaal 2 releases per jaar.

3.4. R04. Heldere besluitvorming- en participatiestructuur;

Besluitvorming:

- Er word een Werkgroep samengesteld om het beheer vorm te geven. In de werkgroep worden wijzigingen en door-ontwikkelingen besproken en worden besluiten genomen.
- KING heeft eindoordeel over de inhoudelijke aanpassingen en de planning.

Participatiestructuur:

- KING faciliteert en organiseert de werkgroep;
- Open participatiestructuur;
- Frequentie bijeenkomsten maximaal 5x per jaar.

3.5. R05. Vaste vertegenwoordiger beheerorganisatie in regiegroep;

KING is vertegenwoordigd in de Regiegroep Gegevens- en Berichtenstandaarden.

3.6. R06. Specificaties publiekelijk toegankelijk;

De specificatie is publiek toegankelijk op internet. Publicatie vindt plaats op de GEMMA online. (www.gemmaonline.nl).

3.7. R07. Beschreven beheermodel op basis van StUF beheermodel;

Beheer van de specificatie gebeurt volgens het StUF Beheermodel.

3.8. R08. Inzicht in (voorgenomen) implementaties;

Het addendum voor Regie- en zaakservices is ondertekend door 11 Leveranciers. In het addendum zijn realisatie-data opgenomen. Deze realisatiedata zullen aangepast worden aangezien de standaard later wordt vastgesteld dan bij het tekenen van de addenda werd verondersteld. Het is niet bekend of er al implementaties bij gemeenten zijn ingepland.

De wensenlijst voor toekomstige versies is opgenomen in de specificatie. Onderliggende standaarden worden altijd gevolgd (StUF-ZKN/RGBZ).